

V októbri roku 2000 bolo úspešne zavŕšené majetkové a personálne prepojenie dvoch významných stavebných spoločností na českom a slovenskom stavebnom trhu Doprastav, a.s., Bratislava a Metrostav a.s., Praha. Spojenie bolo výsledkom dlhodobých vzájomných vzťahov v oblasti stavebnej výroby a skutočnosti, že sa jednalo o stavebné spoločnosti, ktoré si navzájom nekonkurujú ani v teritóriách svojho pôsobenia, ani vo využívaní svojich nosných technológií.

Môžeme konštatovať, že na česko slovenskom trhu i v zahraničí pôsobí zoskupenie DDM Group, do ktorého dnes popri hlavných spoločnostiach Doprastav, a.s., Bratislava a Metrostav a.s., Praha patria tiež ďalšie významné spoločnosti.

Metrostav a.s., Praha realizoval významné tunelové stavby v Nemecku, Chorvátsku, Islande a na Slovensku. Doprastav, a.s., Bratislava realizoval infraštruktúálne projekty v Iraku, Jemene, Líbyi, Poľsku, Maďarsku, Ázerbájdžáne a v Českej republike. Subterra a.s., Praha realizovala projekty hlavne tunelového charakteru v Chorvátsku, Španielsku, Nemecku a na Slovensku.

Výsledkom práce zamestnancov spoločností DDM Group od jeho založenia v roku 2000 sú realizácie celej rady významných stavieb cestného a mostného staviteľstva, vodohospodárskych diel a ekologických stavieb, výstavba železníc a tunelov, podzemného staviteľstva. Stovky kilometrov ciest a diaľnic rôznych kategórií, kilometre tunelov, vybudovaná sieť pražského metra vrátane staníc, stavby mostov budovaných najrôznejšími modernými technológiami, výstavba obchodných reťazcov, výstavba a rekonštrukcia inžinierskych sietí, bytová výstavba vrátane občianskej a technickej vybavenosti, rekonštrukcia pamiatkových objektov, čističky odpadových vôd, výstavba a rekonštrukcia priemyslových objektov vrátane technológií, výstavba letiskových plôch, výstavba a rekonštrukcia železníc sú výsledkom dlhodobej systematickej práce zamestnancov spoločností DDM Group. Je to len neúplný výpočet aktivít spoločností DDM Group na stavebných trhoch v Českej republike, na Slovensku i v zahraničí.

Pre ilustráciu veľkosti, zručností a schopností spoločností DDM Group sa dá uviesť, že ročné výkony presahujú 40 mld. Kč (cca 1 700 mil. €) a v našich spoločnostiach je zamestnaných takmer 9 000 pracovníkov.

## ORGANIZAČNÉ USPORIADANIE

DDM Group

Skupina Metrostav

Skupina Doprastav

Metrostav a.s.

Subterra a.s.

Metrostav SK, a.s.

METROS, s.r.o.

Metrostav Development a.s.

PRAGIS a.s.

SQZ, s.r.o.

CCE Praha, spol. s r.o.

TBG METROSTAV s.r.o.

TERRAFIN GROUP, a.s.

Doprastav, a.s.

GEOstatik a.s.

PK Doprastav, a.s.

Doprastav Development, a. s.

DOPRASTAV SERVICES, s. r. o.

TBG Doprastav, a.s.

DOPRA - VIA, a.s.

Železničné stavebníctvo Bratislava, a.s.

## MISIA

Poslaním DDM Group je na základe koordinovaného postupu jednotlivých spoločností realizovať víziu verejných a súkromných investorov. Naše podnikanie je charakterizované vysokou kvalitou, dodržovaním termínov výstavby, zodpovedným správaním sa k životnému prostrediu a vytváranie vhodných podmienok pre našich zamestnancov.

## VÍZIA

Upevňovať pozíciu medzi prosperujúcimi stredoeurópskymi stavebnými spoločnosťami s úrovňou riadenia zodpovedajúcemu štandardu stavebných spoločností pôsobiacich na území Európskej únie.

## SYNERGIA

Synergia v rámci DDM Group patrí k základným princípom riadenia, spočívajúca v spolupôsobení a koordinácii činností jednotlivých spoločností. Účelom riadenia výmeny informácií a aktívneho spolupôsobenia pri riadení činností je docielenie významných ekonomických efektov pre každú spoločnosť a teda aj pre DDM Group ako celok.

V oblasti riadenia sa v rámci zoskupenia využívajú vzájomné integrované systémy riadenia vybudované na báze prvkov procesného riadenia s využitím manažérskym systémom riadenia kvality, bezpečnosti a ochrany zdravia pri práci, strategického marketingu, environmentálneho manažérstva, vzájomnej spolupráce pri využívaní technológií, technického vybavenia, referencií, certifikátov, propagácie, spoločnej účasti vo výberových konaniach atd.

V rámci DDM Group sa využívajú synergické efekty v oblasti vývoja a technického rozvoja, riadenia ekonomiky a finančnej stability a rozvoja riadenia ľudských zdrojov. Úspešnosť spoločnej stratégie a využívanie synergických efektov dokumentujú i realizované spoločné zákazky i zákazky rozostavané. Jedná sa napríklad o nasledujúce diela:

Úniková štola vo Višňovom, Metro IV.C1 a C2 v Prahe, Hypermarket Tesco v Bratislave – Lamači, diaľničné stavby v Českej a Slovenskej republike, Rekonštrukcia Hudobného divadla v Karlíne, Tunel Mrázovka v Prahe, Most Apollo v Bratislave, Tunel Panenská, Justičný areál Na Míčankách v Prahe, Pavilon B III Ústrednej vojenskej nemocnice v Prahe, Komunikačné prepojenie Blanka v Prahe, Rekonštrukcia letiska v Sliači, Nákupné centrum Laugaricio v Trenčíne, OPTIMA v Košiciach.

## SPRÁVNA RADA

Správna rada DDM Group je vrcholným orgánom spoločnosti pre usmerňovanie a koordináciu činnosti skupiny ako celku. Správnu radu vedie jej predseda, ktorý je i prezidentom DDM Group.

**Ivan Šesták – predseda a prezident  
DDM Group**

**Jiří Bělohlav**

**Ján Dudáš**

**Jindřich Hess**

**Viktor Karel**

**František Klepetko**

**Daniel Knotek**

**František Kočí**

**Dušan Mráz**

**Pavel Pilát**

**František Potisk**

**Zdeněk Šinovský**

**Viliam Turanský**

## SPOLOČNOSTI DDM GROUP

### **DDM Group a.s.**

Ovocný trh 573, 110 00 Praha 1  
Ján Dudáš – predseda predstavenstva

### **DDM Group SK, a.s.**

Košická 56, 821 08 Bratislava  
Ivan Šesták – predseda predstavenstva

## SKUPINA METROSTAV

### **Metrostav a.s.**

Koželužská 2246, 180 00 Praha 8  
Jiří Bělohav – prezident Skupiny  
Metrostav

### **Metrostav a.s.**

Koželužská 2246, 180 00 Praha 8  
Pavel Pilát – generálny riaditeľ

### **Subterra a.s.**

Bezová 1658, 147 14 Praha 4  
Ondřej Fuchs – generálny riaditeľ

### **Metrostav SK, a.s.**

Mlynské nivy 68, 824 77 Bratislava  
Vladimír Kríž – generálny riaditeľ

### **METROS, s.r.o.**

Bystrá 2243,  
190 00 Praha 9-Horní Počernice  
Petr Nicek – riaditeľ

### **Metrostav Development a.s.**

Zenklova 2245/29, 180 00 Praha 8  
Petr Pujman – generálny riaditeľ

### **PRAGIS a.s.**

Budovatelská 286,  
190 15 Praha 9-Satalice  
Zdeněk Donát – riaditeľ

### **SQZ, s.r.o.**

Rohanský ostrov 1, 180 00 Praha 1  
Jiří Navrátil – riaditeľ

### **CCE Praha, spol. s r.o.**

Areál VÚGTK, Ústecká 98, 250 66 Zdiby  
Jaroslav Pohan – riaditeľ

Ďalšia majetková účasť

### **TBG METROSTAV s.r.o.**

Rohanské nábřeží 68, 186 00 Praha 8  
Jan Kupeček – ředitel

### **TERRAFIN GROUP, a.s.**

U Rakovky 849, 148 00, Praha 4  
Zdeněk Rataj – generálny riaditeľ

## SKUPINA DOPRASTAV

### **Doprastav, a.s.**

Drieňová 27, 826 56 Bratislava  
Dušan Mráz – prezident Skupiny  
Doprastav

### **Doprastav, a.s.**

Drieňová 27, 826 56 Bratislava  
Dušan Šamudovský – generálny riaditeľ

### **GEOstatik a.s.**

Bytčická 32, 010 01 Žilina  
Martin Panek – riaditeľ

### **PK Doprastav, a.s.**

Kragujevská 11, 010 01 Žilina  
Milan Čerešňák – riaditeľ

### **Doprastav Development, a. s.**

Drieňová 27, 826 56 Bratislava  
Jozef Kollár – riaditeľ

### **DOPRASTAV SERVICES, s.r.o.**

Košická 52, 821 08 Bratislava 12  
Peter Šóder – riaditeľ

Ďalšia majetková účasť

### **TBG Doprastav, a.s.**

Košická 52, 821 08 Bratislava  
Pavel Takáč – riaditeľ

### **DOPRA - VIA, a.s.**

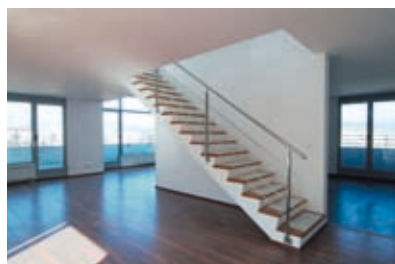
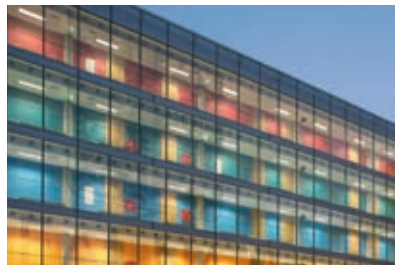
Drieňová 27, 826 56 Bratislava  
Miloslav Zahradník – riaditeľ

### **Železničné stavebníctvo Bratislava, a.s.**

Furmanská 8, 841 03 Bratislava  
Miroslav Doboš – generálny riaditeľ



# DDM | Group



**DDM Group a.s.**  
Ovocný trh 573  
110 00 Praha 1  
T: +420 266 786 920  
F: +420 266 786 929

**DDM Group SK, a.s.**  
Košícká 56  
821 08 Bratislava  
T: +421 250 702 671  
F: +421 250 702 670